

國立水里高級商工職業學校 函

地址：553南投縣水里鄉南湖路2號
聯絡人：劉珮瑩
聯絡電話：049-2870666#259
傳真電話：049-2870540

受文者：彰化縣立員林國民中學

發文日期：中華民國111年5月6日
發文字號：水商工教字第1110003588號
速別：普通件
密等及解密條件或保密期限：
附件：如說明 (a106p0000v_1110003588ax_3.pdf、a106p0000v_1110003588ax_4.pdf)

主旨：檢送本校「111學年度階梯式建教合作班餐飲管理科」招生簡章，敬請轉知相關資料並協助報名事宜，請查照。

說明：

- 一、報名日期：即日起至111年6月17日(星期五)止。報名時間：每日09：00~12：00；13：00~16：00。
- 二、報名方式：由家長或學生親自至本校報名，應屆畢業生得由原畢業學校代為集體報名。不受理通訊報名。
- 三、報名繳交(驗)資料：
 - (一)報名表：填妥正反面相關內容，貼妥照片與身分證正反面影本，生活表現積分表由國中學校協助核章。
 - (二)畢業證書正本：查驗後退回，如尚未取得，請國中學校協助於報名表核章(集體報名免驗)。
 - (三)身分證正本：查驗後退回(集體報名免驗)。
 - (四)特殊身分證明文件：低收入戶證明正本、中低收入戶證明正本、原住民戶口名簿，查驗後退回(集體報名免驗)。
 - (五)報名費：一般生150元，低收入戶子女免報名費。



(六)回郵信封乙個：貼妥36元掛號郵資。

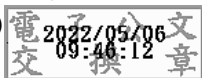
四、招生簡章(含報名表件)請參閱附件1、招生DM請見附件2。

五、注意事項：因應疫情如有其他因應措施，請上本校網站首頁查詢。

六、報名諮詢電話：本校教務處註冊組(049)2870666轉253 或 254。

正本：南投縣各國民中學、臺中市各國民中學、彰化縣各國民中學、苗栗縣各國民中學

副本：本校教務處(不含附件)



裝

訂

線

